

GUÍA PARA PACIENTES

Ortodoncia Invisible

Cómo mejorar tu sonrisa
de forma cómoda y
discreta



Clínica Dental Segura de Lago

Introducción

Gracias por haber confiado en nosotros para valorar tu sonrisa.

En tu primera visita hemos realizado una exploración clínica y hemos analizado la posición de tus dientes y tu mordida. Este tipo de consulta suele generar muchas preguntas, y es completamente normal necesitar un tiempo para reflexionar antes de tomar una decisión.

Por ese motivo hemos preparado esta guía. Nuestro objetivo es ayudarte a comprender mejor cómo funciona la ortodoncia invisible, qué beneficios puede aportar a tu salud bucal y qué puedes esperar del tratamiento.

En nuestra clínica entendemos la ortodoncia como algo más que un tratamiento estético. La posición correcta de los dientes influye en la función de la mordida, en la higiene dental y en la estabilidad de la salud bucal a largo plazo.

Esperamos que esta guía te ayude a tomar una decisión informada y tranquila sobre tu tratamiento.

Dra. Lucía Segura de Lago



¿Por qué muchas personas necesitan ortodoncia?

Muchas personas piensan que la ortodoncia se realiza únicamente por estética, pero la realidad es que la posición de los dientes tiene una gran influencia en la salud de la boca.

Cuando los dientes están desalineados pueden aparecer problemas como:



Además, con el paso de los años los dientes pueden desplazarse progresivamente, incluso en personas que tuvieron ortodoncia anteriormente. Corregir la posición dental ayuda a mejorar la función de la mordida y facilita una correcta higiene oral.

¿Qué problemas puede corregir la ortodoncia?

La ortodoncia permite tratar diferentes alteraciones en la posición de los dientes, entre ellas:

- 1** apiñamiento dental 
- 2** espacios entre dientes 
- 3** sobremordida 
- 4** mordida cruzada 
- 5** dientes rotados o inclinados 
- 6** recaídas después de tratamientos anteriores 

Cada caso requiere un estudio individual para determinar el tratamiento más adecuado.

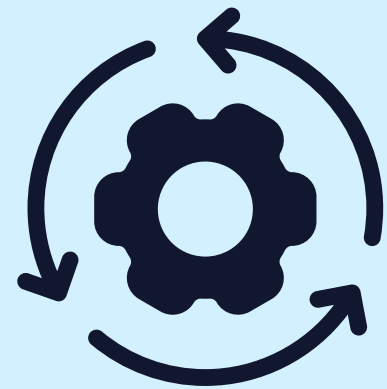
¿Qué es la ortodoncia invisible?

La ortodoncia invisible es un sistema que utiliza **alineadores transparentes fabricados a medida** para mover progresivamente los dientes hasta su posición ideal.

El tratamiento se realiza mediante una **planificación digital** que permite diseñar cada uno de los movimientos dentales antes de comenzar.

El proceso suele seguir estos pasos:

- 1. Escaneo digital de la boca**
- 2. Planificación del movimiento de los dientes**
- 3. Fabricación de alineadores personalizados**
- 4. Cambio progresivo de alineadores durante el tratamiento**



Cada alineador produce pequeñas fuerzas controladas que permiten desplazar los dientes de forma gradual y precisa.

Ventajas de la ortodoncia invisible

Este sistema presenta varias ventajas frente a los sistemas tradicionales.

Estética



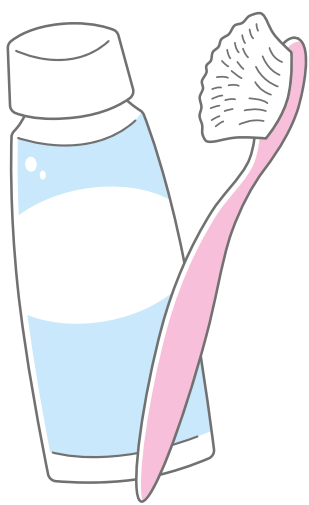
Los alineadores son transparentes y muy discretos, lo que permite sonreír con naturalidad durante el tratamiento.

Mayor comodidad

Al no tener alambres ni brackets metálicos, disminuyen las rozaduras y las molestias en labios y mejillas.



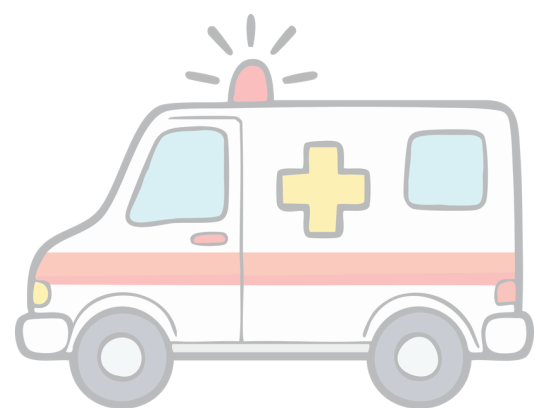
Higiene más sencilla



Los alineadores se pueden retirar para comer y cepillarse los dientes, lo que facilita mantener una buena higiene oral y reduce la acumulación de placa.

Menos urgencias

La ausencia de elementos metálicos reduce el riesgo de roturas o urgencias durante el tratamiento.



¿Cuántas horas hay que usar los alineadores?

Para que el tratamiento sea eficaz, los alineadores deben utilizarse aproximadamente entre 20 y 22 horas al día.

Se retiran únicamente para:

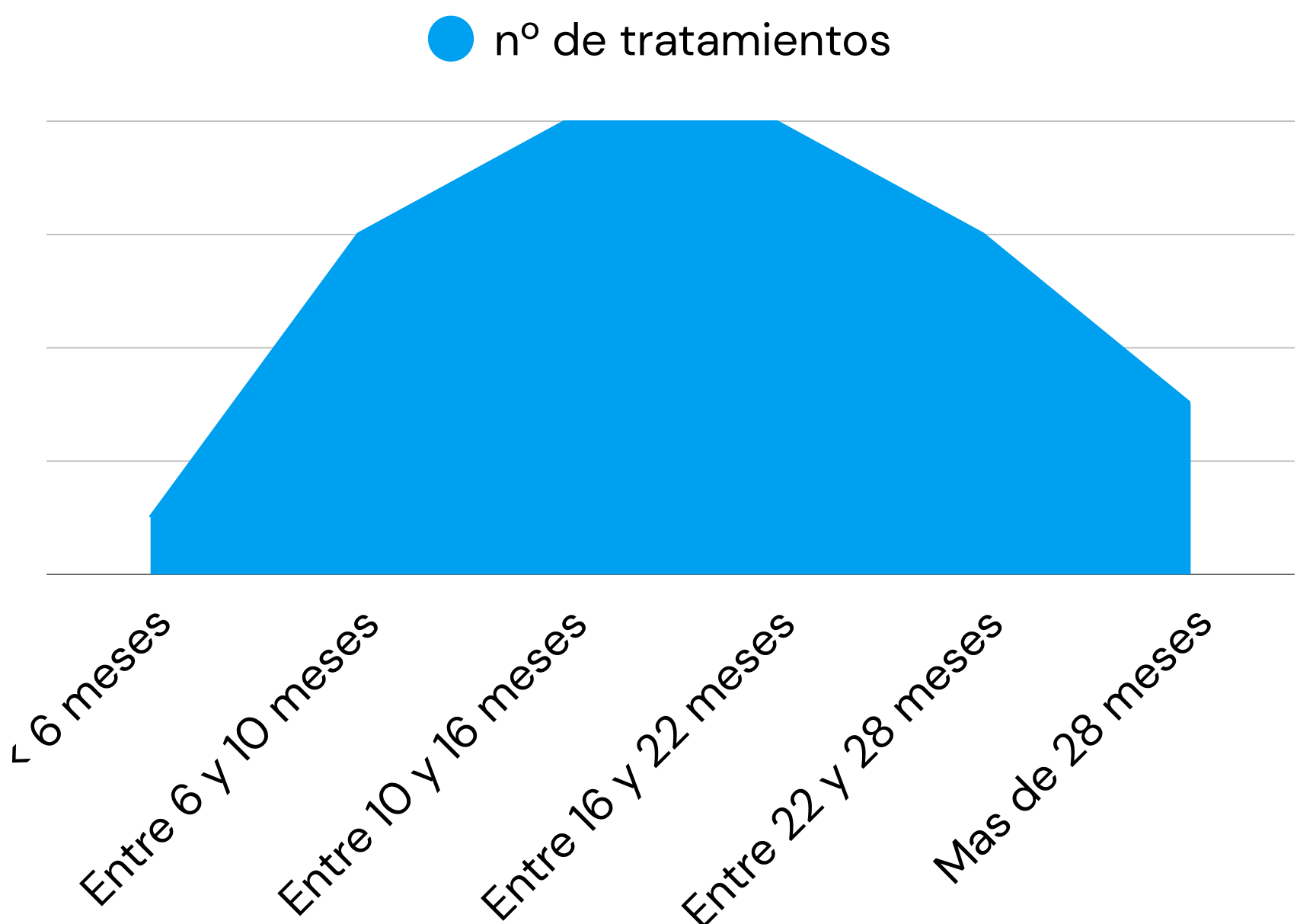
- comer
- beber bebidas distintas al agua
- cepillarse los dientes

“La constancia del paciente es un factor fundamental para que el tratamiento avance correctamente.”

¿Cuánto dura el tratamiento?

La duración depende de cada caso y de la complejidad de los movimientos dentales necesarios.

En muchos pacientes el tratamiento suele durar entre 6 y 18 meses, aunque algunos casos pueden requerir más tiempo.



Gracias a la planificación digital, es posible estimar con bastante precisión la evolución del tratamiento antes de comenzarlo.

Preguntas frecuentes

¿Duele el tratamiento?

Los alineadores aplican fuerzas suaves y progresivas. Es normal notar una ligera presión al comenzar cada alineador, pero suele desaparecer en pocos días.

¿Cada cuantos días se cambian los alineadores?

Depende del caso, pero suele ser en torno a la semana o 10 días.

¿Se nota al hablar?

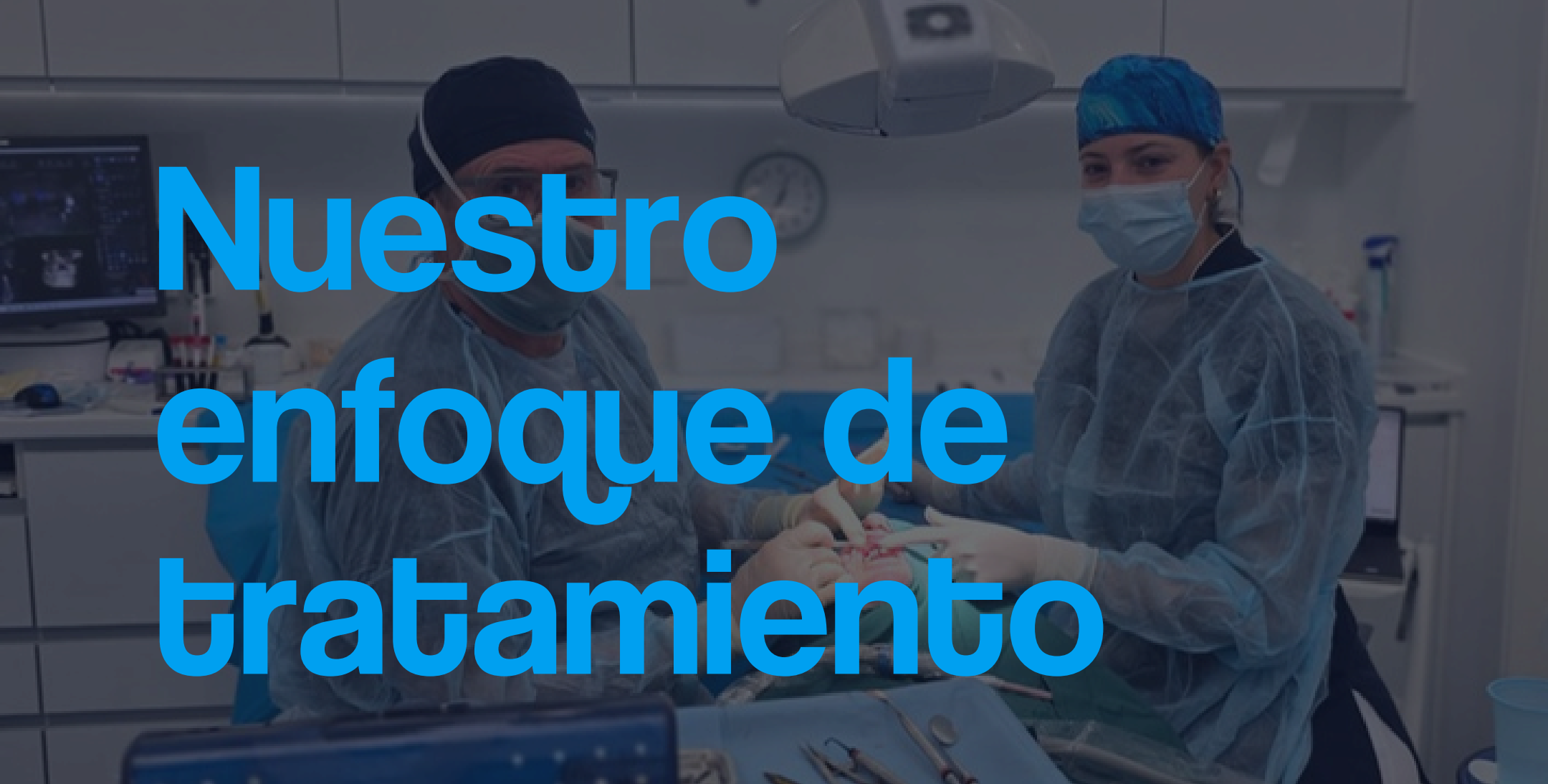
Durante los primeros días puede haber un pequeño periodo de adaptación, pero la mayoría de pacientes se acostumbran rápidamente.

¿Puedo quitármelos para ocasiones especiales?

Sí, los alineadores se pueden retirar puntualmente, aunque es importante mantener las horas de uso recomendadas.

¿Podré hacer vida normal?

Sí. La ortodoncia invisible está diseñada para integrarse fácilmente en la vida diaria del paciente.



Nuestro enfoque de tratamiento

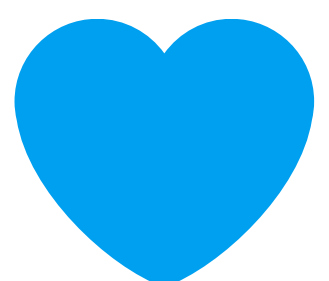
En Clínica Dental Segura de Lago trabajamos con un enfoque centrado en la salud bucal a largo plazo.

Somos una clínica familiar formada por dos generaciones de odontólogos, donde la experiencia del médico estomatólogo fundador se combina con una visión actual de la odontología.

Nuestro objetivo no es únicamente alinear los dientes, sino conseguir:

- una sonrisa armónica
- una mordida funcional
- una salud bucal estable en el tiempo

Cada tratamiento se planifica de forma individual y se revisa periódicamente para garantizar su evolución.



¿Cómo saber si es el momento de empezar?

Muchas personas llevan años pensando en mejorar su sonrisa, pero no siempre encuentran el momento adecuado.

Puede que este tratamiento sea para ti si :

- te gustaría mejorar la alineación de tus dientes
- te preocupa la estética de tu sonrisa
- te cuesta limpiar algunas zonas de la boca
- has tenido ortodoncia antes y los dientes se han movido
- te gustaría sentir más seguridad al sonreír

Tu sonrisa dentro de un año

Muchos pacientes que hoy disfrutan de una sonrisa alineada estuvieron en el mismo punto en el que estás ahora: valorando si empezar o no el tratamiento.

Tomar la decisión de mejorar tu sonrisa puede tener un impacto positivo no solo en la estética, sino también en la salud y en la confianza personal.

Si después de leer esta guía tienes cualquier duda, estaremos encantados de ayudarte y explicarte con más detalle tu plan de tratamiento personalizado.





Clínica Dental
Segura de Lago